



Te koop

ARNHEM, Utrechtseweg 145 96

Vraagprijs € 275.000,- K.K.



ESTABLISHED 2001

't MAURITSHUIS

MAKELAARS



026-4464300 | wonen@mauritshuis.info | mauritshuis.info



Kenmerken & specificaties

Bouwjaar:	1968
Soort:	GALERIJFLAT
Kamers:	3
Inhoud:	242m ³
Woonoppervlakte:	74m ²
Perceeloppervlakte:	
Overige inpandige ruimte:	
Gebouwgebonden buitenruimte:	
Externe bergruimte:	5m ²
Verwarming:	blokverwarming, warmtepomp
Isolatie:	dubbelglas
Energie label:	D

Kenmerken & specificaties

Overdracht

Vraagprijs	€ 275.000,- k.k.
Servicekosten	€ 481,30
Aanvaarding	In overleg

Bouw

Type object	Appartement, galerijflat
Woonlaag	9e woonlaag
Soort bouw	Bestaande bouw
Bouwperiode	1968
Dakbedekking	Bitumen
Type dak	Platdak
Isolatievormen	Dubbel glas

Oppervlaktes en inhoud

Gebruiksoppervlakte wonen	74 m ²
Inhoud	242 m ³
Oppervlakte externe bergruimte	5 m ²
Oppervlakte gebouwgebonden buitenruimte	5 m ²

Indeling

Aantal bouwlagen	1
Aantal kamers	3 (waarvan 1 slaapkamer)
Aantal badkamers	1
Aantal balkons	1

Energieverbruik

Energielabel	D
--------------	---

Uitrusting

Kenmerken & specificaties

Warm water	Elektrische boiler
Verwarmingssysteem	Blokverwarming Warmtepomp
Heeft een balkon	Ja
Heeft een lift	Ja
Heeft schuur/berging	Ja

Vereniging van Eigenaren

Ingeschreven bij de KvK	Ja
Jaarlijkse vergadering	Ja
Periodieke bijdrage	Ja
Reservefonds	Ja
Meer jaren onderhoudsplan	Ja
Opstal verzekering	Ja



Omschrijving

Welkom op de Utrechtseweg 145-96, een prachtig appartement op een geweldige locatie in Arnhem.

Dit appartement bevindt zich op een unieke locatie, direct aan de Rijn. Om de hoek ligt park "De Hes", perfect voor een ontspannen wandeling. Uw dagelijkse boodschappen kunt u eenvoudig doen bij de supermarkt aan de overkant van het complex. Voor een uitgebreidere winkelervaring of een gezellig diner, ligt het centrum van Arnhem op slechts drie minuten rijden. Arnhem biedt een gevarieerd aanbod aan winkels, restaurants en cafés. Kunstliefhebbers kunnen hun hart ophalen in Museum Arnhem, dat zich nabij het appartement bevindt. Het openbaar vervoer is uitstekend geregeld: er is een bushalte voor het appartementencomplex en op slechts zes minuten fietsen bereikt u Arnhem Centraal Station.

Het gebouw beschikt over diverse voorzieningen zoals een huismeester en een receptioniste (in de ochtenden op doordeweekse dagen). Daarnaast kunt u gebruikmaken van een fitnessruimte, recreatiezaal en logeerkamers.

De gezamenlijke entree aan de voorzijde van het complex is voorzien van een intercomsysteem. Het appartement, gelegen op de 9e verdieping is te bereiken met een lift. De indeling van het appartement omvat een hal, keuken, badkamer, toilet, slaapkamer en een woonkamer met toegang tot het balkon.

Bij binnenkomst treft u een ruime hal. De compacte keuken is van alle gemakken voorzien. Vanuit de keuken heeft u een leuk uitzicht. De lichte woonkamer biedt toegang tot een balkon, waar u kunt genieten van een schitterend uitzicht over de Rijn en de uiterwaarden. Het balkon is op het zuiden gelegen, zodat u in de zomer volop kunt genieten van de zon.

De slaapkamer heeft een prettig formaat en kan volledig naar eigen smaak worden ingericht. De badkamer, bereikbaar vanuit de slaapkamer, is voorzien van een douche, wastafel en een aansluiting voor de wasmachine. Het toilet bevindt zich in een aparte ruimte, toegankelijk vanuit de hal en de badkamer.

Bijzonderheden:

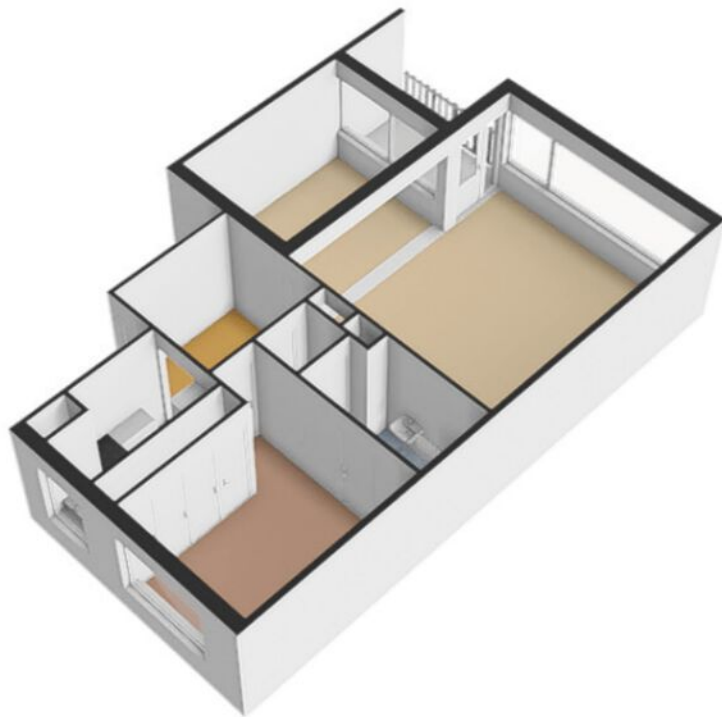
- * Adembenemend uitzicht over de Rijn en de uiterwaarden
- * Nabij het centrum van Arnhem
- * Eigen berging in de onderbouw
- * Gezamenlijke entree met intercom
- * Bereikbaar met trap en lift
- * Zonnig balkon op het zuiden
- * Diverse voorzieningen in het gebouw zoals een fitnessruimte, recreatiezaal en logeerkamers
- * Maandelijks VvE bijdrage € 481,30 (inclusief verwarming en water)
- * Eenmalig entreegeld € 300,00
- * Energielabel D
- * Gemeenschappelijke fietsenberging

Bent u na het lezen van deze tekst enthousiast geworden? Neem dan contact met ons op om een bezichtiging in te plannen.

plannen.

De informatie is door ons met de nodige zorgvuldigheid samengesteld. Alle verstrekte informatie moet beschouwd worden als een uitnodiging tot het doen van een bod of om in onderhandeling te treden. Onzerzijds wordt echter geen enkele aansprakelijkheid aanvaard voor enige onvolledigheid, onjuistheid of anderszins, dan wel de gevolgen daarvan. Alle opgegeven maten en oppervlakten zijn indicatief.

Plattegrond





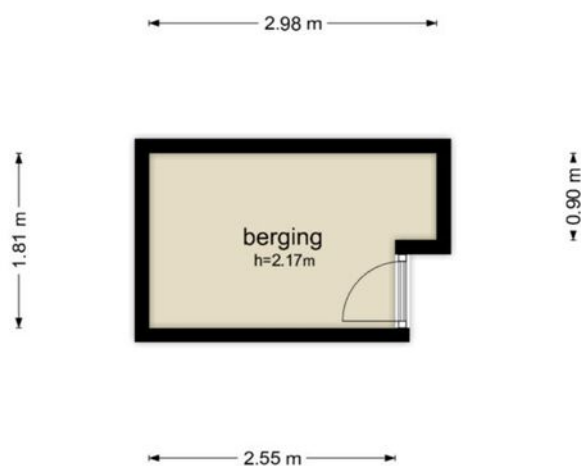




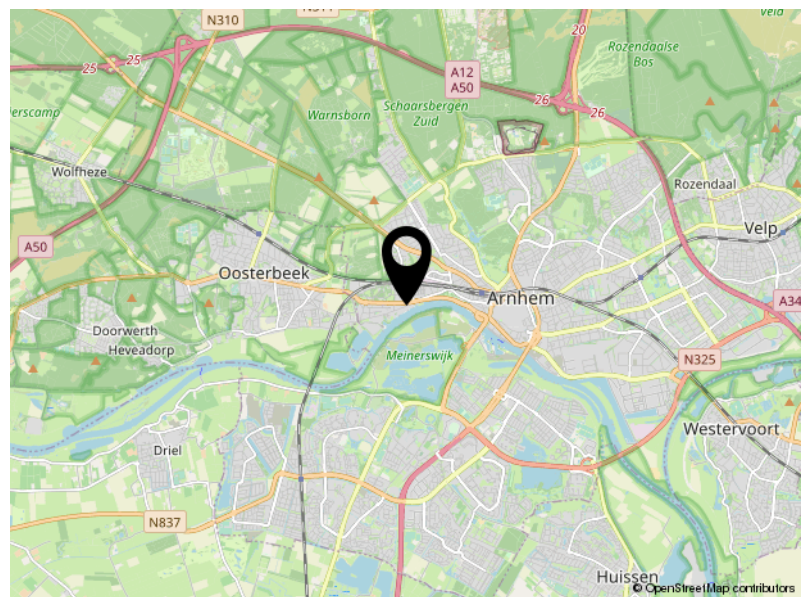
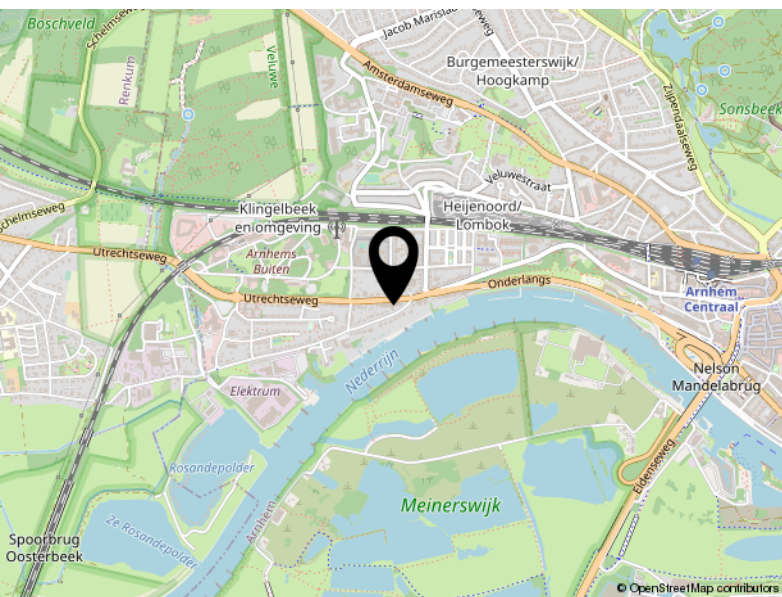
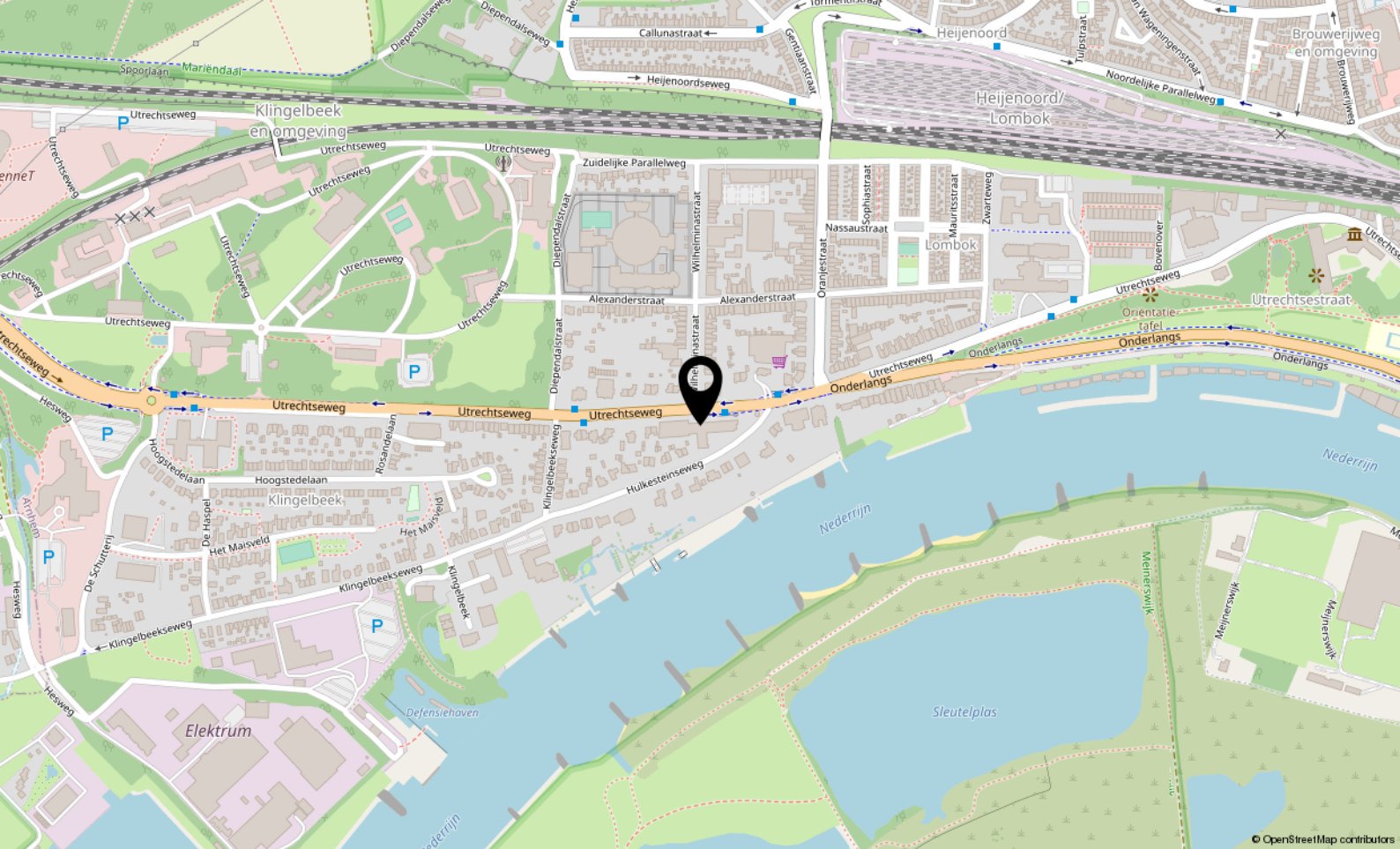


Plattegrond

Utrechtseweg 145-96 - Arnhem
Berging



De plattegronden zijn geproduceerd voor promotionele doeleinden en ter indicatie.
Aan de plattegronden kunnen geen rechten worden ontleend
© www.objectenco.nl



Locatie

UTRECHTSEWEG 145 96

Arnhem



ESTABLISHED 2001

't MAURITSHUIS

MAKELAARS



Utrechtseweg 153
6862 AH Oosterbeek

026-4464300
wonen@mauritshuis.info
mauritshuis.info